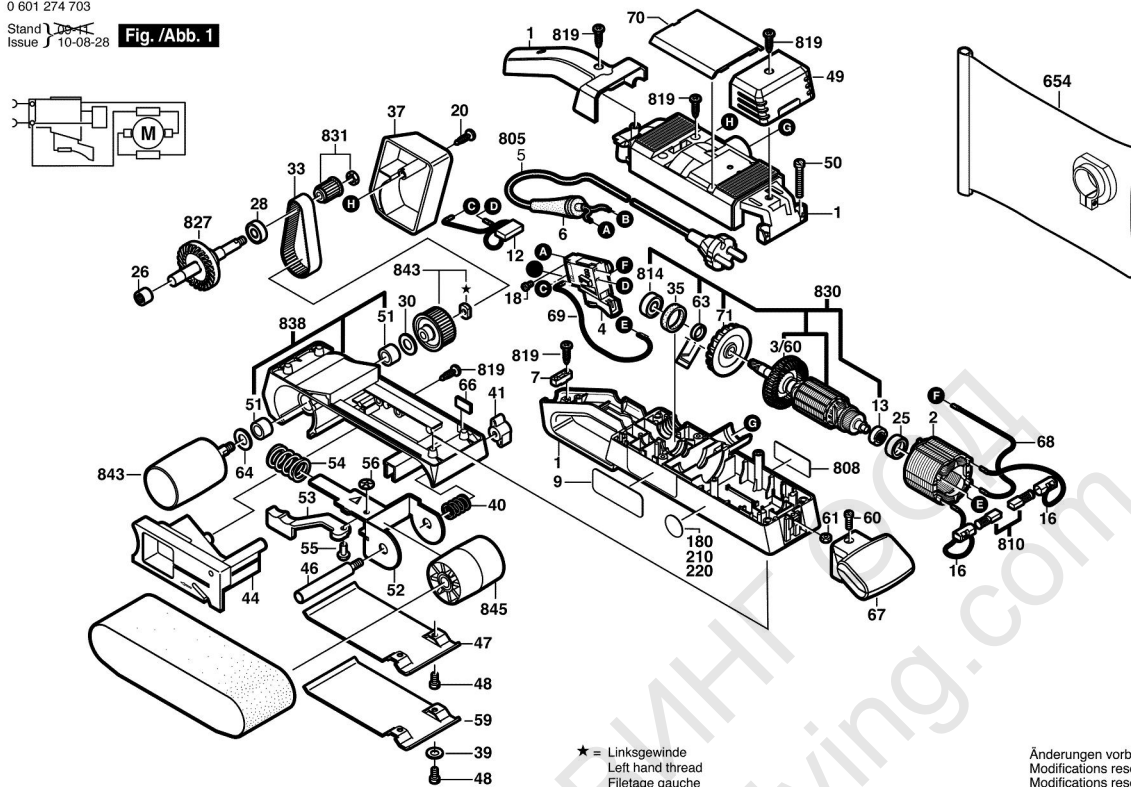


0 601 274 703

Stand Issue 10-08-28

Fig./Abb. 1



★ = Linksgewinde  
Left hand thread  
Filetage gauche  
Rosca izquierda

Änderungen vorbehalten  
Modifications reserved  
Modificaciones reserves  
Salvo modificaciones

Опаване на околната среда: хартията е избелена безхлорно и може да бъде рециклирана.

Моля, обърнете внимание: ремонтите, измененията и изпитването трябва да бъдат извършвани професионално. Трябва да бъдат спазвани указанията за безопасност съгласно IEC, EN, VDE, AFNOR и други валидни в съответната страна. Права за технически изменения и изменения на цената запазени. Информацията за продуктите и цените / цените групи се

Състояние: 21.10.2004

Поз.	Бр	Каталожен №	Обозначение	Указания/предшестве	PG	
1	1	2 605 104 549	КОРПУС НА	СИНЬО	34	T
2	1	2 604 220 480	КАБЕЛНА ОБУВКА	230-240V	30	T
3/60	1	2 606 610 049	ВЕНТИЛАТОР	.	12	T
4	1	2 607 200 384	ПУСКОВ	.	35	T
6	1	2 600 703 017	НАКРАЙНИК ЗА	Ø6,4-Ø7,2x76 MM	13	T
7	1	2 601 035 001	ДЪРЖАЧ НА КАБЕЛ	.	11	T
9	1	2 601 116 688	ФИРМЕНА	.	15	T
12	1	1 607 328 028	КОНДЕНЗАТОР	.	15	T
13	1	2 605 805 008	ЛАГЕРЕН ФЛАНЕЦ	.	17	T
16	2	2 604 449 026	ЧЕТКОДЪРЖАЧ	.	11	T
18	2	2 603 410 001	ЦИЛИНДРИЧЕН	M3x6,5-4.8	11	T
20	1	2 603 490 023	ВИНТ С ОБЛА	4x20,0x7,5x2,6	10	T
25	1	1 600 502 011	МЕЖДИНЕН	.	11	T
26	1	2 600 910 001	ИГЛЕН ВТУЛКА	Ø 14 MM	16	T
28	1	1 900 905 041	РАДИАЛЕН	608-2 RS DIN 625	25	T
30	1	2 600 100 099	КОМПЕНСАЦИОНН	.	11	T
33	1	2 604 736 010	ЗЪБЕН РЕМЪК	Z= 75	24	T
35	1	1 600 206 024	МЕЖДИНЕН	.	11	T
37	1	1 605 510 150	ПОКРИВАЩ КОЖУХ	ЧЕРНО	16	T
39	2	2 918 650 007	ПОДЛОЖНА	DIN 125-A5,3-A2	10	T
40	1	2 604 630 002	ПРИТИСКАЩА	.	11	T
41	1	2 603 339 005	КРИЛЧАТА ГАЙКА	.	13	T
44	1	1 608 005 004	РАМА	СИНЬО	25	T
46	1	1 603 521 027	ОС	.	22	T
47	1	2 601 098 040	ОСНОВНА ПЛОЧА	.	20	T
48	2	2 603 410 045	ЦИЛИНДРИЧЕН	DIN 84-M5x10-4.8	11	T
49	1	1 605 500 122	КАПАК НА ЧЕТКА	ЧЕРНО	18	T
50	4	2 910 011 170	ЦИЛИНДРИЧЕН	DIN 84-BM5x40-5.8	11	T
51	2	1 900 301 018	СИНТЕРОВАНА	DIN 1850-J12x18x12	23	T
52	1	1 605 807 013	ЛАГЕРЕН МОСТ	.	21	T
53	1	1 602 098 006	ЗАСТОПОРЯВАЩ	ЧЕРНО	13	T
54	1	1 604 619 017	ПРИТИСКАЩА	.	12	T
55	1	2 917 030 710	НИТ	DIN 660-5x12-AL	10	T
56	2	1 600 146 001	ОСИГУРИТЕЛНА	.	11	T
59	1	2 601 098 037	ТРИЕЩА ПЛОЧА	.	17	T
60	1	2 910 021 126	ЦИЛИНДРИЧЕН	DIN 84-AM4x16-8.8	10	T
61	1	2 915 011 005	ШЕСТОСТЕНН	DIN 934 -M4-m-8	10	T
63	1	2 600 290 033	УПЛЪТНИТЕЛЕН	.	15	T
64	2	1 600 101 618	КОМПЕНСАЦИОНН	0,30 MM ДЕБЕЛ	11	T
66	1	1 601 010 007	КЕРАМИЧНА	.	13	T

Поз.	Бр	Каталожен №	Обозначение	Указания/предшестве	PG	
67	1	1 605 133 036	РЪКОХВАТКА	ЧЕРНО	20	T
68	1	1 604 438 018	СВЪРЗВАЩ	L=410 MM БЯЛО	11	T
69	1	1 604 448 000	СВЪРЗВАЩ	L=373 MM БЯЛО	11	T
70	1	1 605 500 120	КАПАК НА КОРПУС	ЧЕРНО	13	T
71	1	1 606 610 120	ВЕНТИЛАТОР	.	13	T
654	1	2 605 411 170	ПРАХОУЛАВЯЩА	.	31	T
805	1	1 607 000 386	ЗАХРАНВАЩ КАБЕЛ	EU 4,15m 2 x 1,0 mm I	26	T
808	1	1 601 106 032	ТАБЕЛКА	26x52 MM	13	T
810	1	2 604 321 905	ЧЕТКИ-КОМПЛЕКТ	.	23	T
814	1	1 610 905 011	РАДИАЛЕН	Ø 9x24x7 MM	26	T
819	11	2 910 611 020	ЦИЛИНДРИЧЕН	DIN 7981-ST3,9x19-C	11	T
827	1	2 606 333 900	КОРОНА	Z=45	29	T
830	1	2 604 010 935	Anker	230-240V	44	T
831	1	2 606 625 907	РЕМЪЧНО ЗЪБНО	.	14	T
838	1	2 605 190 900	КОРПУС НА УРЕД	.	38	T
843	1	2 606 625 904	РОЛКА	.	35	T
845	1	2 606 625 908	РОЛКА	.	35	T